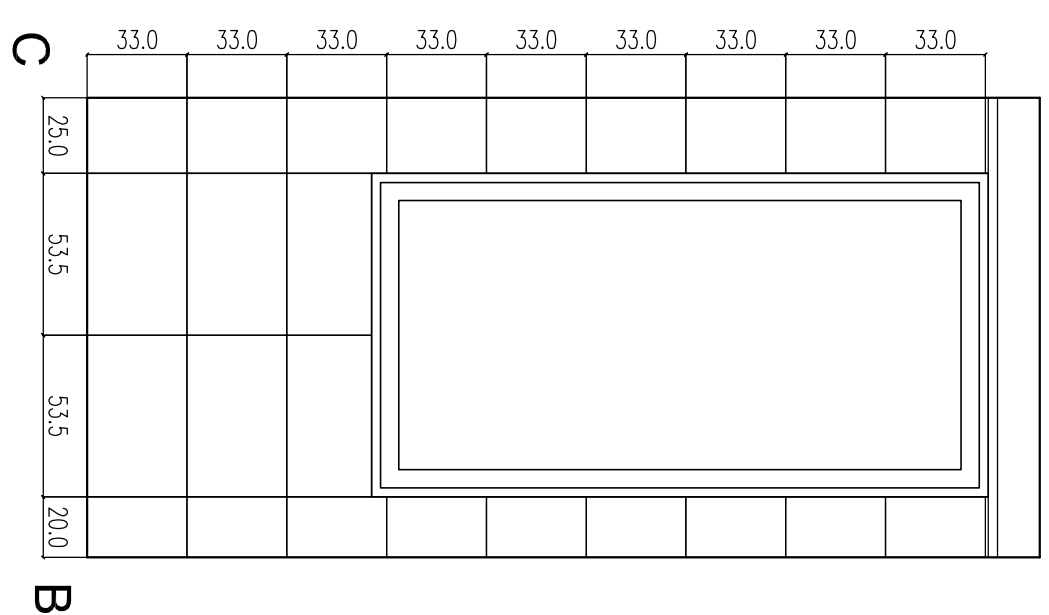
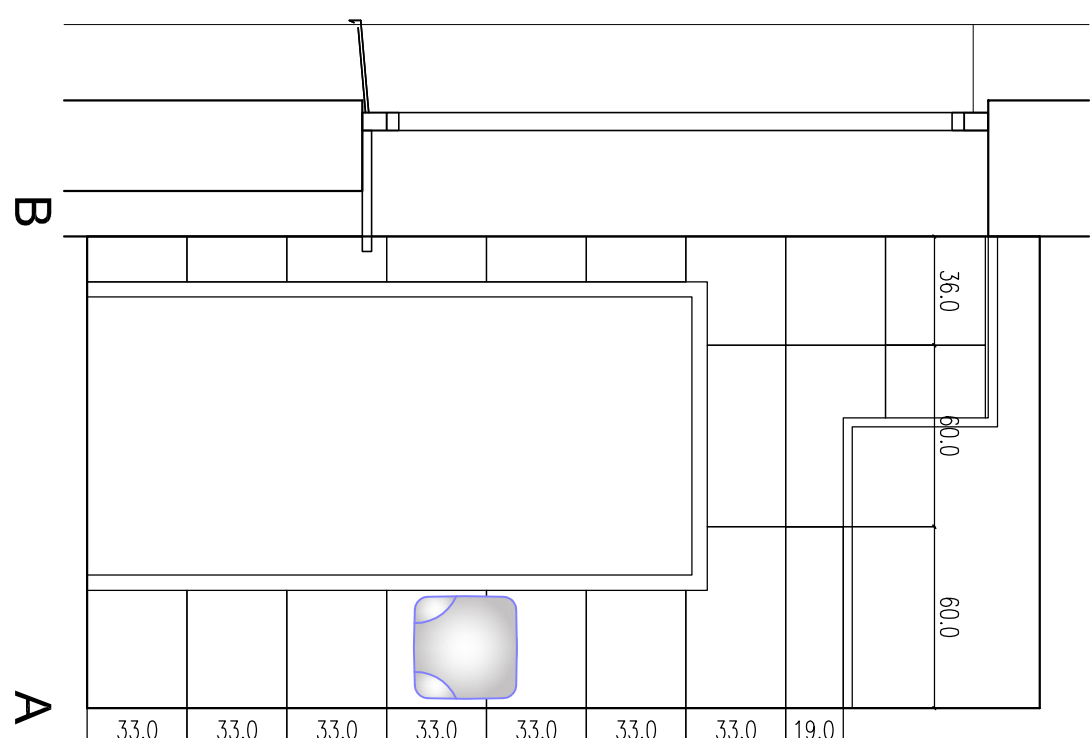
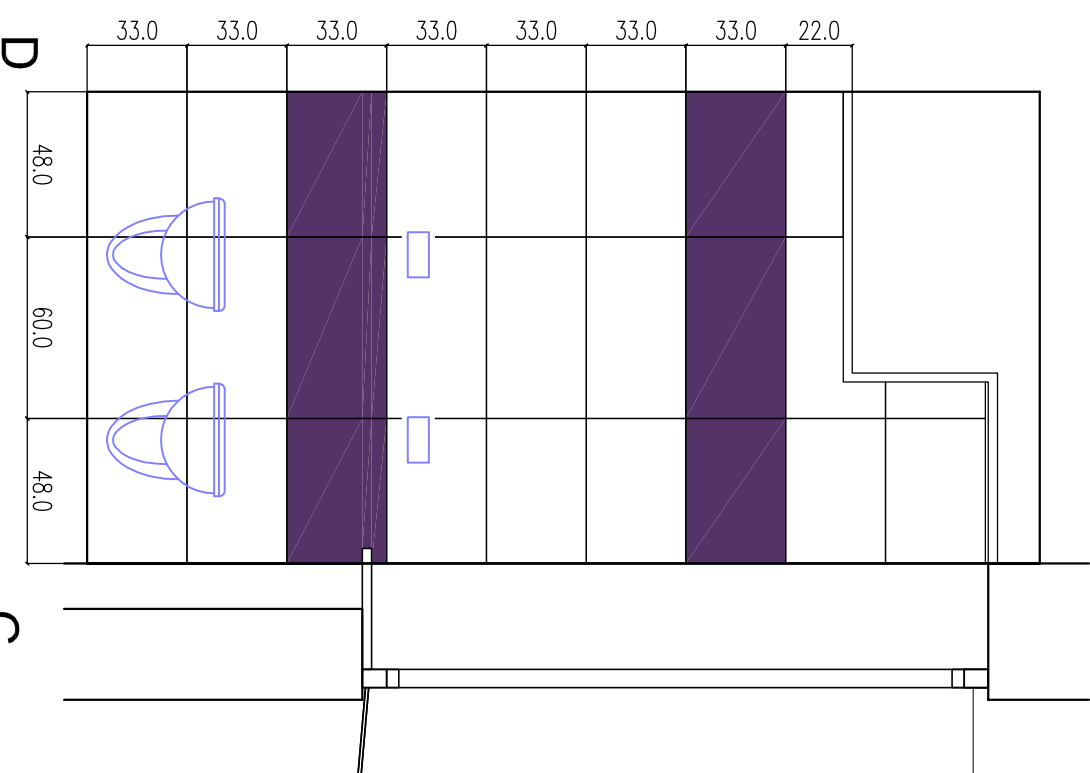
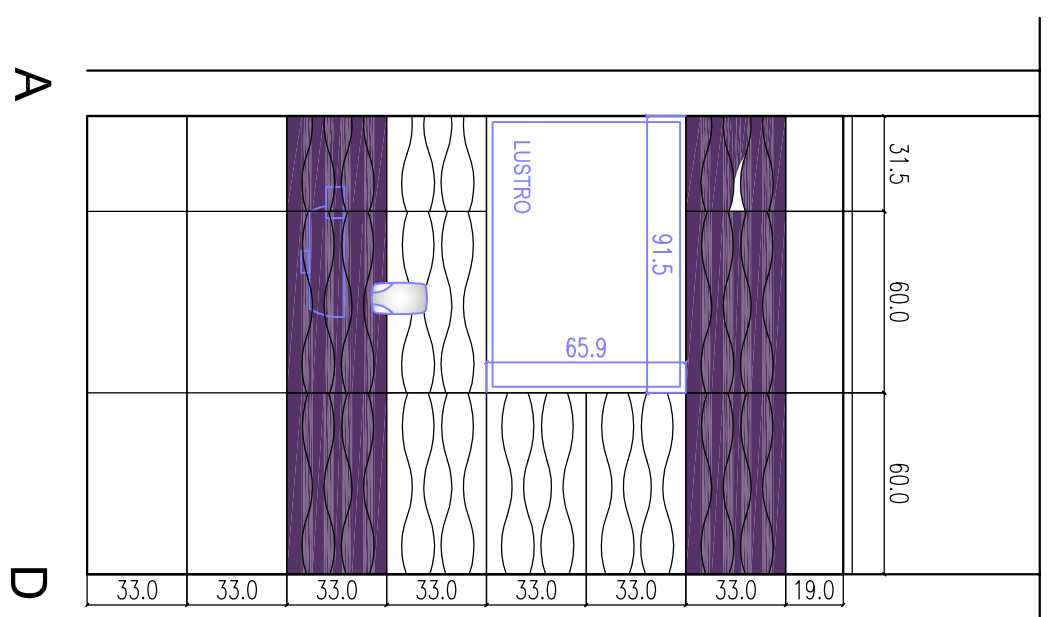
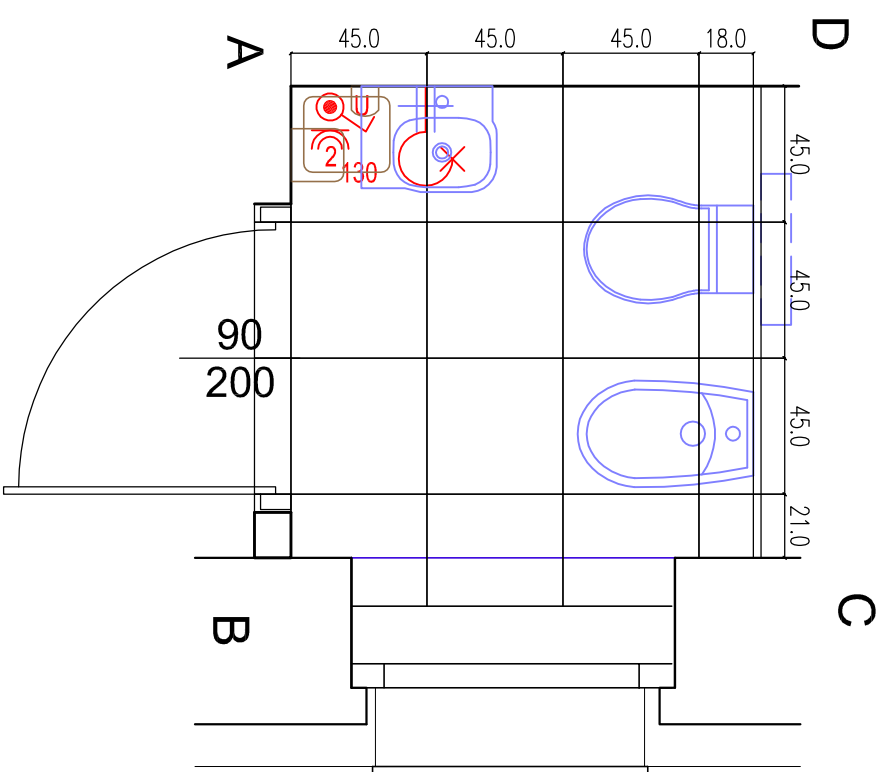


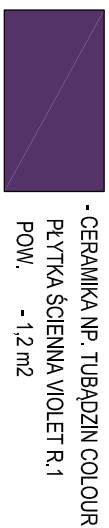
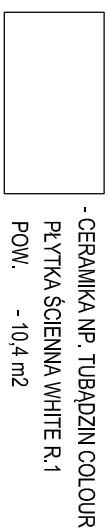
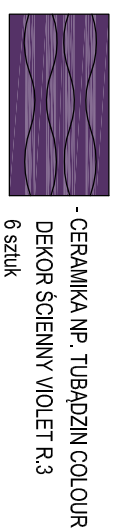
ROZWINIĘCIA ŚCIAN



RZUT



SCIANY:



PODLÓGA:




POMIESZCZENIE:

- 2.6A KABINA HIGIENICZNA

UWAGA:

- * Lustro naklejane na ścianę
- * Obliczenia wykonane bez zapasu na straty.
- * Glify wykończyć płytkami ceramicznymi
- * Kolor fug białe, fugi zaizolowane

		TOMASZ MACH	
ul. Sołec 38 lok. 15		00-394 Warszawa	
tel. 22 652-26-50, 602-357-1111			
pracownia architektoniczna			
INWESTOR			
SZPŁO - Warszawa Ochota			
ul. Szczęśliwicka 36, 02-353 Warszawa			
TIEMAT			
Aktualizacja projektu przebudowy pomieszczeń zlokalizowanych na pierwszym piętrze i szesnastym ostatnim etapie przebudowy korytarzacji wraz z dostosowaniem przepisów pożarowych klaski schodowej głównej i bocznych klatek schodowych.			
ADRES			
ul. Szczęśliwicka 36, 02-353 Warszawa			
STADIUM			
PROJEKT BUDOWLANY I WYKONAWCZY			
BRANŻA			
ARCHITEKTURA I TECHNOLOGIA - ETAP III			
ZAKRES			
PROJEKT WNĘTRZ			
POMIESZCZENIE 2.6A			
NR. URZĄD.		PODPIŚC.	
NR. PROJEKTANT		DATA:	
mgr inż. arch. Tomasz Mach		29.01.2016	
mgr inż. arch. Alicja Węgrzyn		TOM I	
inż. Monika Saliun		NR. RYS.	
mgr inż. arch. Kazimierz Olszaniecki		16	
SPRAWDZ.			
ul. Sołec 38 lok. 15			
00-394 Warszawa			
tel. 22 652-26-50, 602-357-1111			